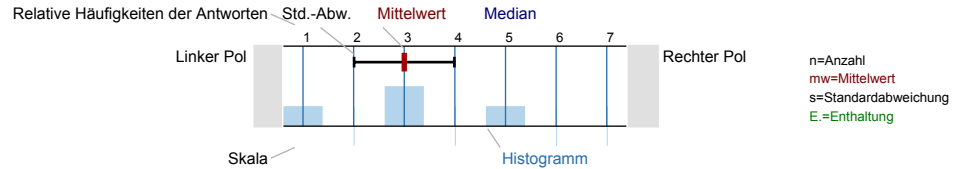


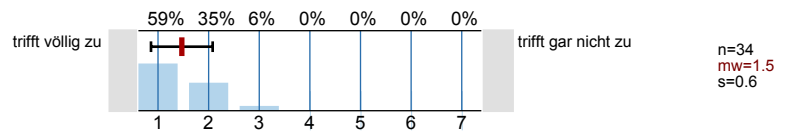
Auswertungsteil der geschlossenen Fragen

Legende
 Fragetext

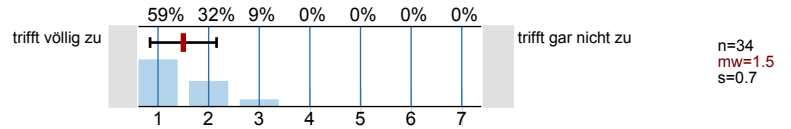


Veranstaltungsbewertung

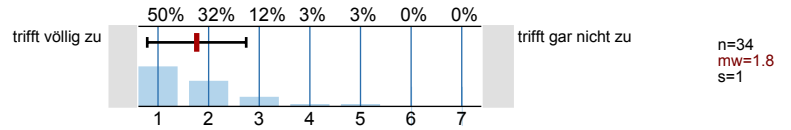
1. Der inhaltliche Aufbau der Gesamtveranstaltung ist nachvollziehbar.



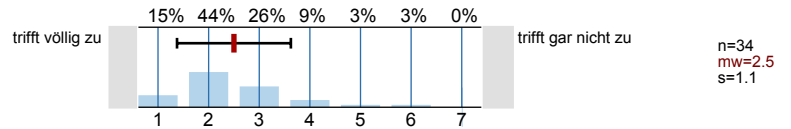
2. Der inhaltliche Aufbau der einzelnen Veranstaltungen ist nachvollziehbar.



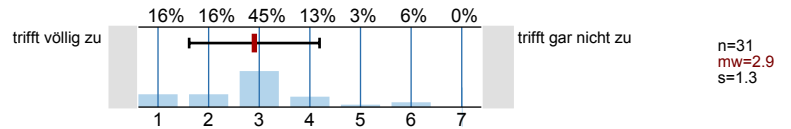
3. Der Stoff wird anhand von Beispielen veranschaulicht.



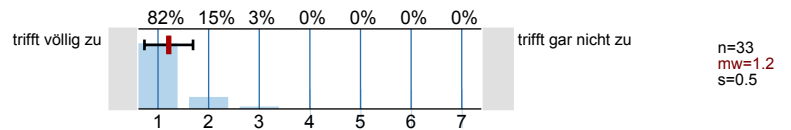
4. Die Bedeutung/Der Nutzen der behandelten Themen wird vermittelt.



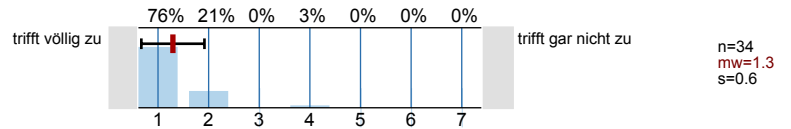
5. Der/Die Dozent/in regt zur kritischen Auseinandersetzung mit den behandelten Themen an.



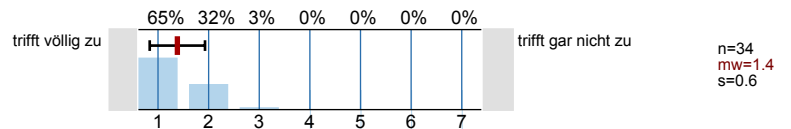
6. Der/Die Dozent/in wirkt gut vorbereitet.



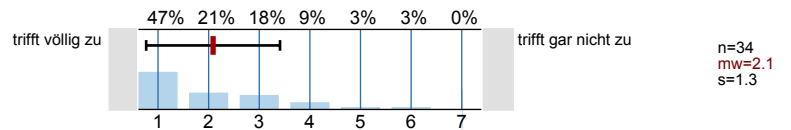
7. Der/Die Dozent/in spricht verständlich.



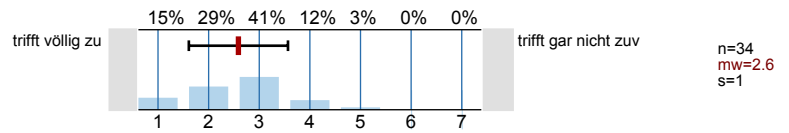
8. Der/Die Dozent/in setzt didaktische Hilfsmittel (z.B. Folien, Tafelbilder, Beamer) sinnvoll ein.



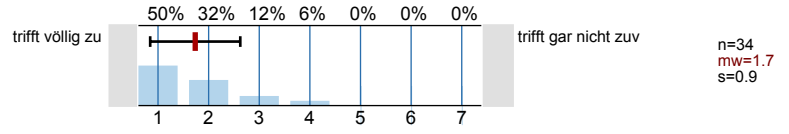
9. Es gibt hilfreiche Arbeitsmaterialien (z.B. Handouts, Skripte, Literaturhinweise) zur Veranstaltung.



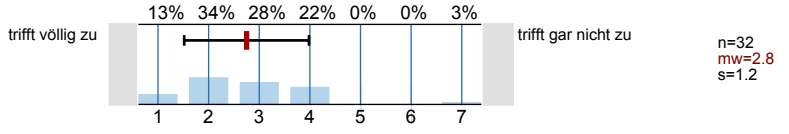
10. Der/Die Dozent/in motiviert die Teilnehmer/innen.



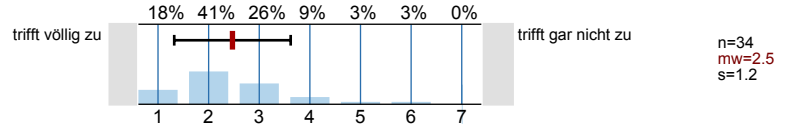
11. Der/Die Dozent/in ist kooperativ und aufgeschlossen.



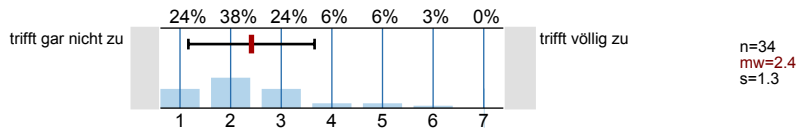
12. Die Studierenden in der Veranstaltung haben im Vergleich zu anderen Veranstaltungen ein hohes Leistungsniveau.



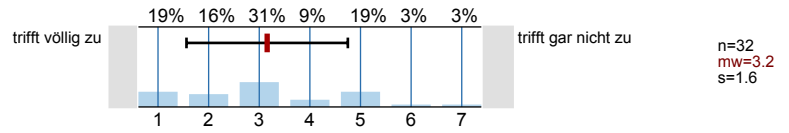
13. Mein Wissensstand ist nach der Veranstaltung wesentlich höher als vorher.



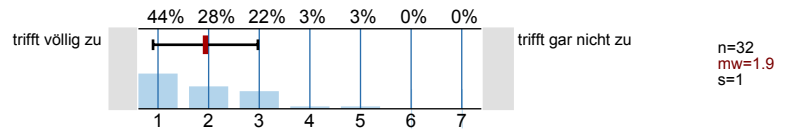
14. Es treten oft unnötige inhaltliche Überschneidungen mit anderen Veranstaltungen auf.



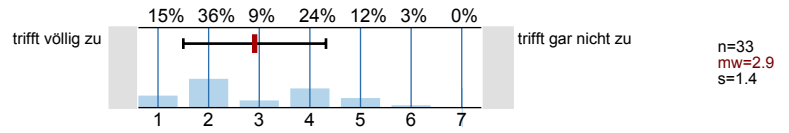
15. Das Thema der Veranstaltung hat mich interessiert.



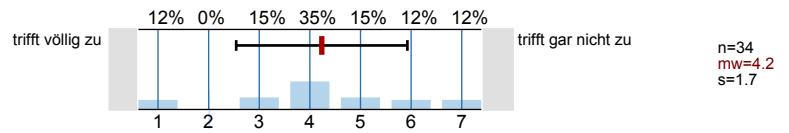
16. Der/Die Dozent/in gibt auf Beiträge der Teilnehmer/innen ein hilfreiches Feedback.



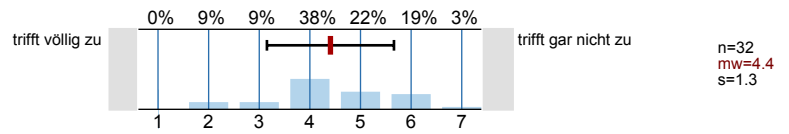
17. Die Betreuung über die Veranstaltung hinaus ist gut.



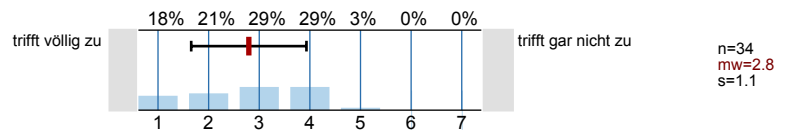
18. Ich bereite die Veranstaltung regelmäßig vor und/oder nach.



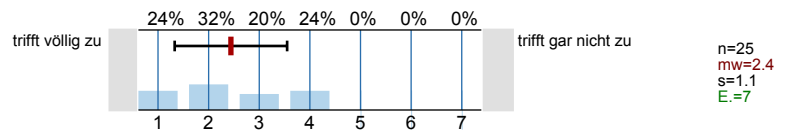
19. Mein Arbeitsaufwand ist verglichen mit anderen Veranstaltungen hoch.



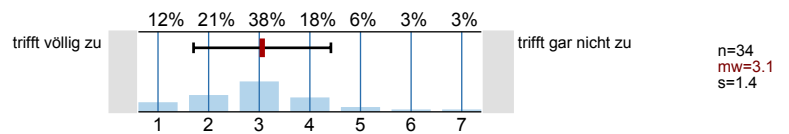
20. Der/Die Dozent/in fördert Fragen und aktive Mitarbeit.



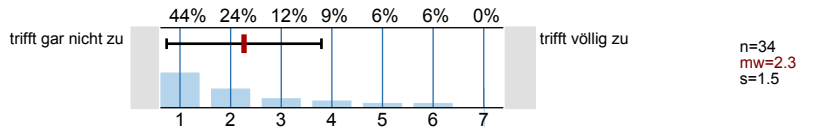
21. Diskussionen werden gut geleitet (Anregung von Beiträgen, Eingehen auf Beiträge, Zeiteinteilung, Bremsen von Vielrednern).



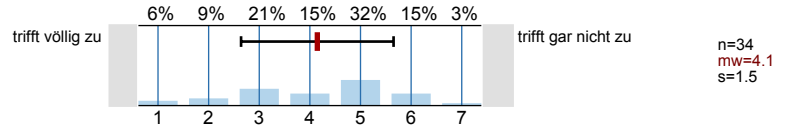
22. Die Veranstaltung motiviert dazu, sich selbst mit den Inhalten zu beschäftigen.



23. Unruhe, Reden oder Störungen durch Teilnehmer beeinträchtigen die Veranstaltung.

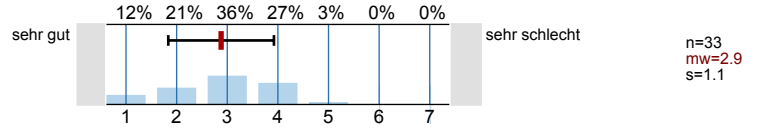


24. Die Rahmenbedingungen (z.B. Raumgröße, Ausstattung) der Veranstaltung sind angemessen.



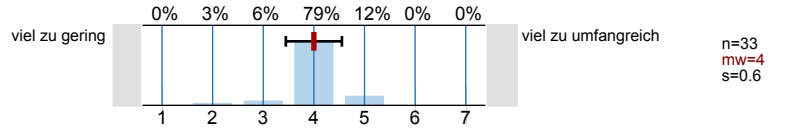
Selbsteinschätzung

25. Wie schätzen Sie Ihren persönlichen Leistungsstand im Rahmen der Veranstaltung ein?

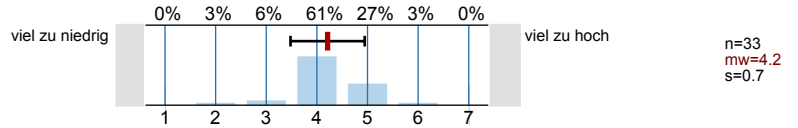


Veranstaltungsresümee

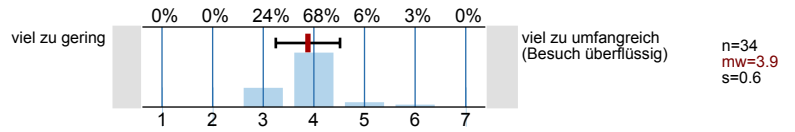
26. Die Menge des Lehrstoffes war...



27. Die Anforderungen waren...

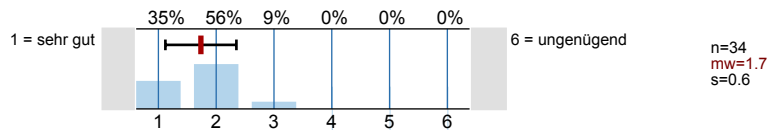


28. Um der Veranstaltung folgen zu können, war mein Vorwissen...



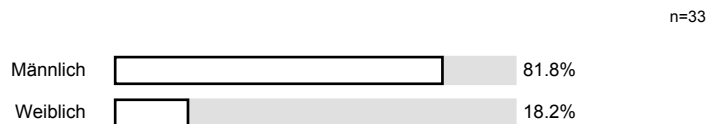
Gesamtnote Veranstaltung

29. Wenn man alles in einer Note zusammenfassen könnte, würde ich der Veranstaltung folgende Note geben:



Soziodemographika

30. Ihr Geschlecht?



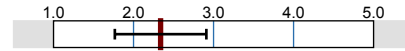


31. Bitte tragen Sie Ihr Alter ein:

n=34



32. Ihre Note im Abitur?

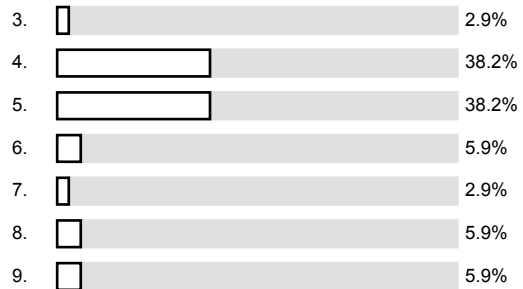


n=34
mw=2.3
s=0.7



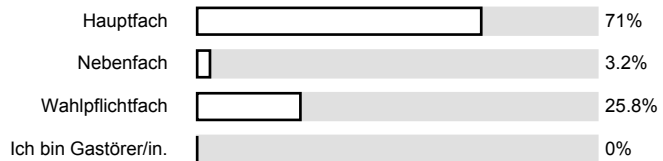
33. Ich studiere im ... Fachsemester.

n=34



34. In welchem Ihrer Studienfächer findet diese Befragung statt?

n=31



35. Grund für den Besuch dieser Veranstaltung:

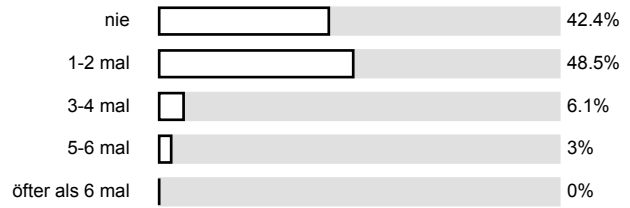
n=36





36. Ich habe in der Veranstaltung gefehlt:

n=33

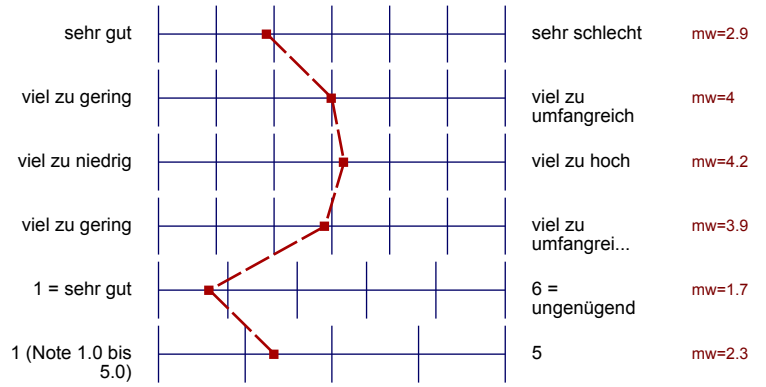


Profillinie

Teilbereich: RLP07 - Universitäten
 Name der/des Lehrenden: Jun.-Prof. Dr. Bernhard Beckert
 Titel der Lehrveranstaltung: Theoretische Informatik II
 (Name der Umfrage)

1. Der inhaltliche Aufbau der Gesamtveranstaltung ist nachvollziehbar.	trifft völlig zu		trifft gar nicht zu	mw=1.5
2. Der inhaltliche Aufbau der einzelnen Veranstaltungen ist nachvollziehbar.	trifft völlig zu		trifft gar nicht zu	mw=1.5
3. Der Stoff wird anhand von Beispielen veranschaulicht.	trifft völlig zu		trifft gar nicht zu	mw=1.8
4. Die Bedeutung/Der Nutzen der behandelten Themen wird vermittelt.	trifft völlig zu		trifft gar nicht zu	mw=2.5
5. Der/Die Dozent/in regt zur kritischen Auseinandersetzung mit den behandelten Themen an.	trifft völlig zu		trifft gar nicht zu	mw=2.9
6. Der/Die Dozent/in wirkt gut vorbereitet.	trifft völlig zu		trifft gar nicht zu	mw=1.2
7. Der/Die Dozent/in spricht verständlich.	trifft völlig zu		trifft gar nicht zu	mw=1.3
8. Der/Die Dozent/in setzt didaktische Hilfsmittel (z.B. Folien, Tafelbilder, Beamer) sinnvoll ein.	trifft völlig zu		trifft gar nicht zu	mw=1.4
9. Es gibt hilfreiche Arbeitsmaterialien (z.B. Handouts, Skripte, Literaturhinweise) zur Veranstaltung.	trifft völlig zu		trifft gar nicht zu	mw=2.1
10. Der/Die Dozent/in motiviert die Teilnehmer/innen.	trifft völlig zu		trifft gar nicht zu	mw=2.6
11. Der/Die Dozent/in ist kooperativ und aufgeschlossen.	trifft völlig zu		trifft gar nicht zu	mw=1.7
12. Die Studierenden in der Veranstaltung haben im Vergleich zu anderen Veranstaltungen ein hohes Leistungsniveau.	trifft völlig zu		trifft gar nicht zu	mw=2.8
13. Mein Wissensstand ist nach der Veranstaltung wesentlich höher als vorher.	trifft völlig zu		trifft gar nicht zu	mw=2.5
14. Es treten oft unnötige inhaltliche Überschneidungen mit anderen Veranstaltungen auf.	trifft gar nicht zu		trifft völlig zu	mw=2.4
15. Das Thema der Veranstaltung hat mich interessiert.	trifft völlig zu		trifft gar nicht zu	mw=3.2
16. Der/Die Dozent/in gibt auf Beiträge der Teilnehmer/innen ein hilfreiches Feedback.	trifft völlig zu		trifft gar nicht zu	mw=1.9
17. Die Betreuung über die Veranstaltung hinaus ist gut.	trifft völlig zu		trifft gar nicht zu	mw=2.9
18. Ich bereite die Veranstaltung regelmäßig vor und/oder nach.	trifft völlig zu		trifft gar nicht zu	mw=4.2
19. Mein Arbeitsaufwand ist verglichen mit anderen Veranstaltungen hoch.	trifft völlig zu		trifft gar nicht zu	mw=4.4
20. Der/Die Dozent/in fördert Fragen und aktive Mitarbeit.	trifft völlig zu		trifft gar nicht zu	mw=2.8
21. Diskussionen werden gut geleitet (Anregung von Beiträgen, Eingehen auf Beiträge, Zeiteinteilung, Bremsen von Vielrednern).	trifft völlig zu		trifft gar nicht zu	mw=2.4
22. Die Veranstaltung motiviert dazu, sich selbst mit den Inhalten zu beschäftigen.	trifft völlig zu		trifft gar nicht zu	mw=3.1
23. Unruhe, Reden oder Störungen durch Teilnehmer beeinträchtigen die Veranstaltung.	trifft gar nicht zu		trifft völlig zu	mw=2.3
24. Die Rahmenbedingungen (z.B. Raumgröße, Ausstattung) der Veranstaltung sind angemessen.	trifft völlig zu		trifft gar nicht zu	mw=4.1

- 25. Wie schätzen Sie Ihren persönlichen Leistungsstand im Rahmen der Veranstaltung ein?
- 26. Die Menge des Lehrstoffes war...
- 27. Die Anforderungen waren...
- 28. Um der Veranstaltung folgen zu können, war mein Vorwissen...
- 29. Wenn man alles in einer Note zusammenfassen könnte, würde ich der Veranstaltung folgende Note geben:
- 32. Ihre Note im Abitur?



Auswertungsteil der offenen Fragen

TOPs & FLOPs

Welches waren die drei TOPs der Veranstaltung?

Theoretische Informatik 2

- Stoff sehr gut erklärt
- viele Beispiele zur Erklärung abstrakt wirkender Themen
- Lernaufwand verringert durch Teilklausuren

Registermaschine
 λ -Kalkül
 Komplexitätstheorie

- PR
- λ -Kalkül
- Registermaschinen

- Lambda Kalkül
- Komplexitätstheorie
- Rechnermaschine

- kompliziertes ist verständlich geworden
- Registermaschinen
- ~~Rechner~~ Rekursive Funktionen

- der Dozent
- der Inhalt der Vorlesung
- das angemessene Gehalt an Humor des Dozenten

- Dozent versteht es auch komplizierte Sachverhalte interessant aufzubereiten
- sehr strukturiert (die Veranstaltung)
- Dozent ist immer gut vorbereitet

Dozent, Übung,

Beispiele, Erklärungen

Klauner

Gute Beispiele
Gut erklärt
kompetenter Prof.

witzige Nebenkommentare

Organisation, Folien

Vorlesung, Folien, ~~...~~

Welches waren die drei FLOPs der Veranstaltung?

- Raum in den ersten Wochen zu klein (Dozent kommt um Raumänderung)
- Zugehörige Übung sehr langweilig

Raumgröße

- μ -Rekursion

~~Wiederholung~~

- Es gibt keine FLOPS, alles top!

- zu kleiner Raum (aber der Dozent hat sich um eine Änderung bemüht)

keine

Raumgröße

Wiederholung / Wiederholung

Übung

Raumgröße
Übungen

~~Übung, Übungsleiter (nicht die Aufgaben!)~~

~~Übungsleiter geht nicht auf Übungsleiter ein! Schreibt was an!~~